

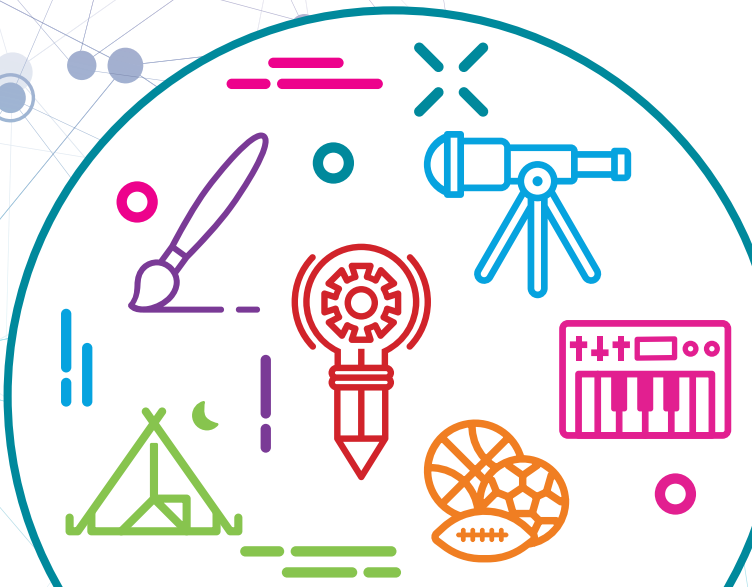


EDUCACIÓ

360

A TEMPS COMPLET

L'Educació que connecta temps, espais, aprenentatges i agents educatius al municipi i que ofereix més i millors oportunitats per a tothom i sense exclusions.





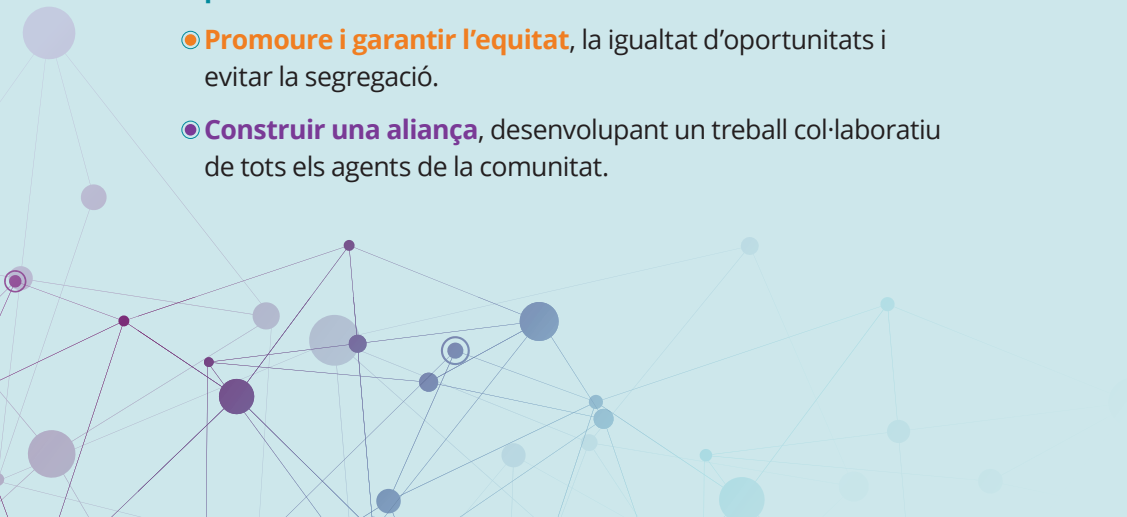
QUÈ ÉS L'EDUCACIÓ 360?

Educació 360 és una iniciativa educativa, social i política que planteja **connectar els aprenentatges que es produeixen en tots els temps i espais de la vida de les persones**. Ho fa vinculant escola, famílies i tots els recursos i actius de la comunitat i vetllant per garantir l'equitat i la igualtat d'oportunitats.

Amb el convenciment que el futur de l'educació passa per aquesta mirada global de 360 graus, l'Educació 360 proposa **que el model educatiu promogui i incorpori també les oportunitats educatives que avui es troben fora del sistema reglat escolar**: activitats extraescolars, de vacances, el temps de migdia i, en àmbits com l'artístic, l'esportiu, el lúdic, de lleure, tecnològic...

Es tracta d'una concepció de l'educació que **entén la comunitat i el municipi com un ecosistema educatiu** i proposa:

- **Generar més i millors oportunitats educatives**, al llarg i ample de la vida.
- **Connectar els aprenentatges i l'educació lectiva i no lectiva**, dins i fora de l'escola, proporcionant **itineraris personalitzats**.
- **Promoure i garantir l'equitat**, la igualtat d'oportunitats i evitar la segregació.
- **Construir una aliança**, desenvolupant un treball col·laboratiu de tots els agents de la comunitat.



➤ EL VALOR DE LA CONNEXIÓ

L'Educació 360 basa la seva estratègia en la connexió dels agents que treballen en l'àmbit educatiu: administracions, escoles, instituts, famílies, equipaments culturals, esportius, entitats... El treball conjunt i participat multiplica les possibilitats d'aprenentatge al territori i l'accés per a tots els infants i joves. Planteja la connexió en quatre nivells:



- ➊ **Aliança entre tots els agents**
- ➋ **Vinculació dels diferents temps, espais i recursos, dins i fora dels centres educatius**
- ➌ **Transversalitat i cooperació de les institucions, entitats i centres educatius**
- ➍ **Voluntat universal, equitativa i inclusiva**

➤ ELS PRECEDENTS I LA FORÇA DEL SOTABOSC EDUCATIU

Al nostre país hi ha centenars d'iniciatives educatives, socials, culturals, esportives, de lleure, artístiques... que formen un ric sotabosc. Conjuntament amb els centres educatius, proporcionen espais educatius i entorns positius d'aprenentatge. D'altra banda, des de les administracions públiques, en les últimes dècades s'han impulsat Projectes Educatius de Ciutat (PEC), Plans Educatius d'Entorn (PEE) i d'altres iniciatives territorials que han aportat un gran valor a les nostres comunitats.

L'Educació 360 és resultat de tota aquesta riquesa i s'emmarca en el moviment de transformació que viu la comunitat educativa. Vol esdevenir una proposta útil per tal de reforçar arreu tot aquest ecosistema educatiu existent i promoure la igualtat i les noves oportunitats educatives.



PER QUÈ L'EDUCACIÓ 360 ÉS UNA GRAN OPORTUNITAT?

Perquè contribueix a reduir les desigualtats

És en el temps no lectiu, on es produeixen més desigualtats. A Catalunya, el Síndic de Greuges va posar de manifest en el seu informe de juny de 2014 l'accés desigual al lleure educatiu i les activitats complementàries i colònies escolars. Segons dades de la iniciativa americana Expanded Schools, en els infants de dotze anys s'ha produït una bretxa de 6.000 hores de diferència entre la infància que té més oportunitats i la que menys.



Perquè genera importants efectes positius en persones, famílies i comunitats

L'evidència internacional assenyalava efectes positius de l'Educació 360 en els àmbits escolar (reducció de l'absentisme i l'abandonament escolar i millora dels resultats acadèmics), personal, familiar (millora de l'autonomia i l'autoestima) i comunitari (reforça la cohesió social i el teixit associatiu).



Perquè ens ajuda a estar més preparats per al futur com a societat

Educació 360 permet donar millors respostes a una societat complexa amb incerteses econòmiques i de canvis socials, culturals i tecnològics constants. Ho fa treballant per una societat més formada, més apoderada, més crítica, més resilient a les crisis i amb més cohesió social.



► COM FEM REALITAT L'EDUCACIÓ 360?

Promovent experiències 360



Impulesem i acompanyem projectes arreu de Catalunya. Centenars d'ajuntaments, entitats, centres educatius, equipaments culturals i esportius treballen ja, compartint diagnòstics, objectius i recursos.

Sistematitzant coneixement, metodologia i recerca



Aportem coneixement sistematitzant experiències, elaborant models, generant eines, impulsant espais de formació i cocreació que permetran millorar i estendre arreu les pràctiques de l'Educació 360. També duem a terme recerques per tenir evidències sobre l'Educació 360 al nostre país.

Incorporant l'Educació 360 a la política pública



Hem elaborat 36 propostes adreçades als ajuntaments per tal que les integrin en els seus plans d'actuació. L'objectiu és que la política pública incorpori la perspectiva de l'Educació 360, a nivell nacional i local, i en faci un eix estratègic.

Construint una aliança per l'Educació 360



L'Educació 360 només és possible amb la participació de tothom, pensant i treballant junts els ajuntaments, centres educatius, entitats, famílies i tots els recursos de la comunitat. En cada municipi, àmbit o territori, els diferents agents educatius construeixen aliances per tirar endavant projectes, en clau 360.

L'ALIANÇA EDUCACIÓ 360

Per tal de promoure aquesta nova forma de concebre l'educació, la Fundació Jaume Bofill, la Federació de Moviments de Renovació Pedagògica i l'Àrea d'Educació de la Diputació de Barcelona han impulsat l'Aliança Educació 360. Actualment en formem part ajuntaments, consells comarcals, entitats, centres educatius, grups de recerca i xarxes d'organitzacions socials, culturals i esportives d'arreu de Catalunya.

SUMEU-VOS-HI

Tothom és convidat a sumar-se a l'Aliança Educació 360 i promoure aquesta nova mirada que ha d'impregnar l'educació al nostre país. Junts ho farem possible. Us hi podeu adherir!

» educacio360.cat

🐦 @educacio360 | 📘 educacio360

tel: 934 588 700 | correu: info@educacio360.cat

EDUCACIÓ **360** 
EDUCACIÓ A TEMPS COMPLET

FUNDACIÓ
JAUME
BOFILL



Diputació
Barcelona

FMRPC
FEDERACIÓ DE MOVIMENTS
DE RENOVACIÓ PEDAGÒGICA
DE CATALUNYA